

POLIESTROWA ŻYWICA



*1109
B-1109-CPR-0081
ETA-11/0396
ETAG 029 - M8-M10-M12
USE CATEGORY:
B, C AND WD



*1109
1109-CPR-0085
ETA-15/0560 ETAG 001-5
OPTION 7 (M8-M16) DRW/WET
DOP N°: 11/0396
DOP N°: 15/0560



BCR POLY SF to dwukomponentowy system kotwy chemicznej na bazie żywicy poliestrowej bezstyrenowej. Stosowana do zamocowania najcięższych i odpowiedzialnych elementów do podłoży pełnych i z pustymi przestrzeniami. Szczególnie zalecana do kotwienia prętów zbrojeniowych. Zadozowana do otworu pozwala na wklejenie różnych elementów montażowych takich jak pręty gwintowane, haki czy śruby oraz wieszanie na nich elementów o najwyższych ciężarach. Kotwienie chemiczne to najbezpieczniejsze zamocowanie w najbardziej wymagających sytuacjach.

ZALETY PRODUKTU

- najwyższe parametry nośności,
- najlepsze rozwiązanie w montażu elementów ciężkich oraz odpowiedzialnych,
- kotwienie w podłożach pełnych oraz z pustymi przestrzeniami,
- pozwala na zamocowanie blisko krawędzi podłoża,
- odporna na spękanie i rozwiercone otwory,
- uniwersalna w doborze elementów do zamocowania, np.: pręt gwintowany, hak, pręt zbrojeniowy, tuleja z gwintem wewnętrznym i inne.

ZASTOSOWANIA

- montaż konstrukcji stalowych, drewnianych, aluminiowych i innych,
- zamocowanie barierek, poręczy,
- montaż regatów, maszyn, suwnic,
- przedłużanie balkonów, tarasów, ścian,
- montaż bram, przęsł, zawiasów, krat i innych elementów ślusarskich,
- montaż okiennic, markiz, daszków, uchwytów, haków, wysięgników,
- zamocowanie anten satelitarnych, klimatyzatorów.

WARUNKI PRZECHOWYWANIA

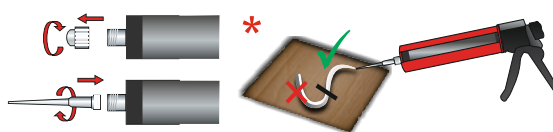
Przechowywać w temp. od +5°C do +25°C. Warunki w transporcie: krótkotrwałe w temp. od -5°C do +30°C. Produkt nie podlega obostrzeniom transportowym.

UWAGA !

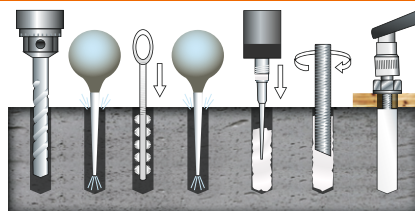
H319 Działa drażniąco na oczy. **H315** Działa drażniąco na skórę. **H317** Może powodować reakcję alergiczną skóry. **P102** Chronić przed dziećmi. **P264** Dokładnie umyć ręce po użyciu. **P273** Unikać uwolnienia do środowiska. **P280** Stosować rękawice ochronne / odzież ochronną / ochronę oczu / ochronę twarzy. **P302+P352** W PRZYPADKU DOSTANIA SIĘ NA SKÓRĘ: Umyć dużą ilością wody z mydłem. **P333 + P313** W przypadku wystąpienia podrażnienia skóry lub wysypki: Zasięgnąć porady / zgłosić się pod opiekę lekarza. Zawiera: metakrylan 2-hydroksyetylu (komp. A) - nadftalek benzoilu (związek B).

INSTRUKCJA MONTAŻU

* Wycisnąć preparat do momentu, aż dwa komponenty zostaną całkowicie zmiksowane (nie należy stosować pierwszej wyciśniętej porcji o długości około 10 cm).



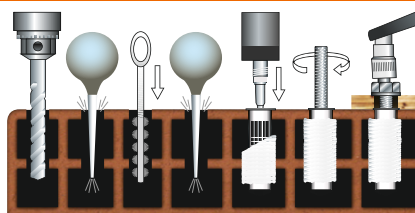
W MATERIAŁACH PEŁNYCH



| Pręt klasy 5,8 | Średnica odwiertu [mm] | Min. głębok. zakotwienia [mm] | Nośność dla betonu [kN]* | Wydajność zakotwień [ilość] |
|----------------|------------------------|-------------------------------|--------------------------|-----------------------------|
| M8 | 10 | 60 | 12,0 | ± 75 |
| M10 | 12 | 70 | 17,5 | ± 54 |
| M12 | 14 | 80 | 22,1 | ± 39 |
| M16 | 18 | 100 | 30,1 | ± 22 |

* beton klasy min. C20/25 wg EN 206-1

W MATERIAŁACH Z PUSTYMI PRZESTRZENIAMI



| Pręt klasy 5,8 | Średnica odwiertu [mm] | Min. głęb. zakotw. [mm] | Nośność dla cegły [kN]* | Wydajność zakotwień [ilość] |
|----------------|------------------------|-------------------------|-------------------------|-----------------------------|
| M8 | 12 | 85 | 2,0 | ± 35 12x80 |
| M10 | 16 | 90 | 2,0 | ± 21 15x85 |
| M12 | 20 | 90 | 2,5 | ± 12 20x85 |

WARUNKI UTWARDZENIA

| Temperatura [°C] | 0° | +5° | +10° | +15° | +20° | +25° | +30° |
|-----------------------|-----|-----|------|------|------|------|------|
| Czas korekty [min]* | 25 | 15 | 12 | 8 | 6 | 4 | 3 |
| Czas wiązania [min]** | 180 | 120 | 90 | 60 | 45 | 30 | 20 |

* czas po którym następuje twardnienie żywicy

** czas pełnego utwardzania żywicy

EPOKSYDOWO-AKRYLOWA ŻYWICA



1109
ETA-15/0708 ETAG 001-5
OPTION 7 (M8-M16)
OPTION 7 (Ø8-16 mm)
DOP N°: 15/0708



BCR VINIL to dwukomponentowy system kotwy chemicznej na bazie żywicy epoksydowo-akrylowej bezstyrenowej. Stosowana do zamocowania najcięższych i odpowiedzialnych elementów w betonie. Szczególnie zalecana do kotwienia prętów zbrojeniowych. Zadozowana do otworu pozwala na klejenie różnych elementów montażowych takich jak pręty gwintowane, haki czy śruby oraz wieszanie na nich elementów o najwyższych ciężarach. Kotwienie chemiczne to najbezpieczniejsze zamocowanie w najbardziej wymagających sytuacjach.

ZALETY PRODUKTU

- najwyższe parametry nośności,
- najlepsze rozwiązanie w montażu elementów ciężkich oraz odpowiedzialnych,
- kotwienie w podłożach pełnych oraz z pustymi przestrzeniami,
- pozwala na zamocowanie blisko krawędzi podłoża,
- odporna na spękanie i rozwiercone otwory,
- uniwersalna w doborze elementów do zamocowania, np.: pręt gwintowany, hak, pręt zbrojeniowy, tuleja z gwintem wewnętrznym i inne.

ZASTOSOWANIA

- montaż konstrukcji stalowych, drewnianych, aluminiowych i innych,
- zamocowanie barierek, poręczy,
- montaż regałów, maszyn, suwnic,
- przedłużanie balkonów, tarasów, ścian,
- montaż bram, przęsł, zawiasów, krat i innych elementów ślusarskich,
- montaż okiennic, markiz, daszków, uchwytów, haków, wysięgników,
- zamocowanie anten satelitarnych, klimatyzatorów.

WARUNKI PRZECHOWYWANIA

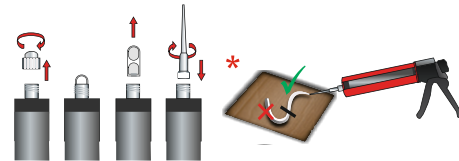
Przechowywać w temp. od +5°C do +25°C. Warunki w transporcie: krótkotrwałe w temp. od -5°C do +30°C. Produkt nie podlega obostrzeniom transportowym.

UWAGA !

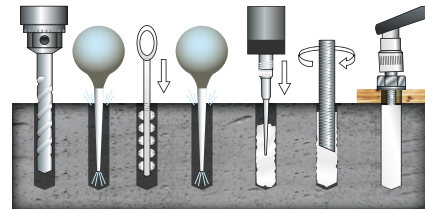
H319 Działa drażniąco na oczy. **H315** Działa drażniąco na skórę. **H317** Może powodować reakcję alergiczną skóry. **P102** Chronić przed dziećmi. **P264** Dokładnie umyć ręce po użyciu. **P273** Unikać uwolnienia do środowiska. **P280** Stosować rękawice ochronne / odzież ochronną / ochronę oczu / ochronę twarzy. **P302+P352** W PRZYPADKU DOSTANIA SIĘ NA SKÓRĘ: Umyć dużą ilością wody z mydłem. **P333 + P313** W przypadku wystąpienia podrażnienia skóry lub wysypki: Zasięgnąć porady / zgłosić się pod opiekę lekarza. Zawiera: metakrylan 2-hydroksyetylu (komp. A) - nadtlenek benzoilu (związek B).

INSTRUKCJA MONTAŻU

* Wycisnąć preparat do momentu, aż dwa komponenty zostaną całkowicie zmiksowane (nie należy stosować pierwszej wyciśniętej porcji o długości około 10 cm).



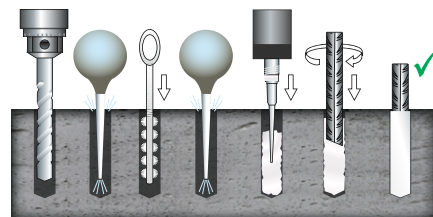
KOTWIENIE PRĘTA GWINTOWANEGO W BETONIE



| Pręt klasy 5,8 | Średnica odwiertu [mm] | Min. głębok. zakotwienia [mm] | Nośność dla betonu [kN]* | Wydajność zakotwień [ilość] |
|----------------|------------------------|-------------------------------|--------------------------|-----------------------------|
| M8 | 10 | 60 | 12,9 | ± 73 |
| M10 | 12 | 70 | 19,0 | ± 48 |
| M12 | 14 | 80 | 22,1 | ± 33 |
| M16 | 18 | 100 | 31,8 | ± 19 |

* beton klasy min. C20/25 wg EN 206-1

KOTWIENIE PRĘTA ZBROJENIOWEGO W BETONIE



| Pręt zbrojen. | Średnica odwiertu [mm] | Min. głębok. zakotwienia [mm] | Nośność dla betonu [kN]* | Wydajność zakotwień [ilość] |
|---------------|------------------------|-------------------------------|--------------------------|-----------------------------|
| Ø8 | 12 | 60 | 12,0 | ± 48 |
| Ø10 | 14 | 70 | 16,1 | ± 34 |
| Ø12 | 16 | 80 | 20,0 | ± 26 |
| Ø14 | 18 | 80 | 23,4 | ± 22 |
| Ø16 | 20 | 100 | 30,1 | ± 16 |

* beton klasy min. C20/25 wg EN 206-1

WARUNKI UTWARDZENIA

| Temperatura [°C] | 0° | +5° | +10° | +15° | +20° | +25° | +30° |
|-----------------------|-----|-----|------|------|------|------|------|
| Czas korekty [min]* | 25 | 15 | 12 | 8 | 6 | 4 | 3 |
| Czas wiązania [min]** | 180 | 120 | 90 | 60 | 45 | 30 | 20 |

* czas po którym następuje twardnienie żywicy

** czas pełnego utwardzania żywicy

WINYLOESTROWA ŻYWICA DO -20°C



1488
1488-CPR-0119/W
1488-CPR-0123/W
ETA-09/0140 ETAG 001-5
OPTION 1 (M10-M20)
OPTION 7 (M6-M24)
ETA-09/0246 TR023 Ø 8-32 mm
DoP n°: 09/0140 / DoP n°: 09/0246



DO KOTWIENIA
W NISKICH TEMPERATURACH
NAWET DO -20°C

BCR V PLUS-W to dwukomponentowy system kotwy chemicznej na bazie żywicy winyloestrowej bezstyrenowej. Stosowana do zamocowania najcięższych i odpowiedzialnych elementów w betonie. Szczególnie zalecana do kotwienia prętów zbrojeniowych. Zadzowodowana do otworu pozwala na wklejenie różnych elementów montażowych takich jak pręty gwintowane, haki czy śruby oraz wieszanie na nich elementów o najwyższych ciężarach. Kotwienie chemiczne to najbezpieczniejsze zamocowanie w najbardziej wymagających sytuacjach.

ZALETY PRODUKTU

- najwyższe parametry nośności,
- najlepsze rozwiązanie w montażu elementów ciężkich oraz odpowiedzialnych,
- kotwienie w podłożach pełnych oraz z pustymi przestrzeniami,
- pozwala na zamocowanie blisko krawędzi podłoża,
- odporna na spękanie i rozwiercone otwory,
- uniwersalna w doborze elementów do zamocowania, np.: pręt gwintowany, hak, pręt zbrojeniowy, tuleja z gwintem wewnętrznym i inne.

ZASTOSOWANIA

- montaż konstrukcji stalowych, drewnianych, aluminiowych i innych,
- zamocowanie barierek, poręczy,
- montaż regałów, maszyn, suwnic,
- przedłużanie balkonów, tarasów, ścian,
- montaż bram, przęsł, zawiasów, krat i innych elementów ślusarskich,
- montaż okiennic, markiz, daszków, uchwytów, haków, wysięgników,
- zamocowanie anten satelitarnych, klimatyzatorów.

WARUNKI PRZECHOWYWANIA

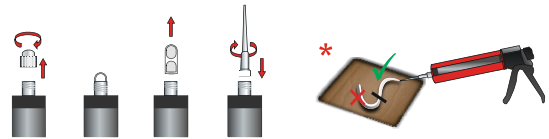
Przechowywać w temp. od +5°C do +25°C. Warunki w transporcie: krótkotrwałe w temp. od -5°C do +30°C. Produkt nie podlega obostrzeniom transportowym.

UWAGA !

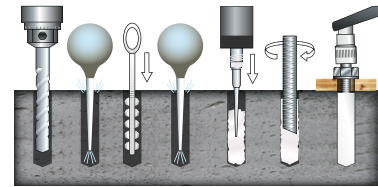
H319 Działa drażniąco na oczy. **H315** Działa drażniąco na skórę. **H317** Może powodować reakcję alergiczną skóry. **H412** Działa szkodliwie na organizmy wodne, powodując długotrwałe skutki. **P102** Chronić przed dziećmi. **P264** Dokładnie umyć ręce po użyciu. **P273** Unikać uwolnienia do środowiska. **P280** Stosować rękawice ochronne / odzież ochronną / ochronę oczu / ochronę twarzy. **P302+P352** W PRZYPADKU DOSTANIA SIĘ NA SKÓRĘ: Umyć dużą ilością wody z mydłem. **P333 + P313** W przypadku wystąpienia podrażnienia skóry lub wysypki: Zasięgnąć porady / zgłosić się pod opiekę lekarza. **Zawiera:** metakrylan 2-hydroksyetylu (komp. A) - nadftlenek benzoilu (związek B).

INSTRUKCJA MONTAŻU

* Wycisnąć preparat do momentu, aż dwa komponenty zostaną całkowicie zmiksowane (nie należy stosować pierwszej wyciśniętej porcji o długości około 10 cm).



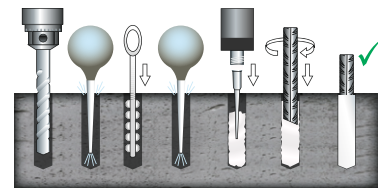
KOTWIENIE PRĘTA GWINTOWANEGO W BETONIE



| Pręt klasy 5,8 | Średnica odwiertu [mm] | Min. głębok. zakotwienia [mm] | Nośność dla betonu [kN]* | Wydajność zakotwień [ilość] |
|----------------|------------------------|-------------------------------|--------------------------|-----------------------------|
| M8 | 10 | 60 | 12,0 | ± 56 |
| M10 | 12 | 70 | 17,5 | ± 40 |
| M12 | 14 | 80 | 24,1 | ± 29 |
| M16 | 18 | 100 | 33,6 | ± 16 |
| M20 | 24 | 120 | 44,2 | ± 8 |
| M24 | 28 | 145 | 58,8 | ± 6 |

| Temp. [°C] | -20° | -15° | -10° | -5° | 0° | 5° | 10° | 15° | 20° |
|------------------------|------|------|------|-----|-----|----|-----|-----|-----|
| Czas korekty [min]** | 2h | 1,5h | 1h | 40 | 25 | 15 | 10 | 7 | 5 |
| Czas wiązania [min]*** | 24h | 17h | 10h | 210 | 100 | 70 | 50 | 35 | 30 |

KOTWIENIE PRĘTA ZBROJENIOWEGO W BETONIE



| Pręt zbrojen. | Średnica odwiertu [mm] | Min. głębok. zakotwienia [mm] | Wydajność zakotwień [ilość] |
|---------------|------------------------|-------------------------------|-----------------------------|
| ø8 | 12 | 110 | ± 28 |
| ø10 | 14 | 140 | ± 20 |
| ø12 | 16 | 165 | ± 13 |
| ø14 | 18 | 195 | ± 11 |
| ø16 | 20 | 225 | ± 7 |
| ø20 | 25 | 280 | ± 4 |
| ø25 | 30 | 350 | ± 2,5 |
| ø28 | 35 | 395 | ± 1,5 |
| ø32 | 40 | 450 | ± 1 |

| Temp. [°C] | -5° | 0° | +5° | +10° | +15° | +20° | * niezarysowany beton klasy min. C20/25 wg EN 206-1 |
|------------------------|-----|-----|-----|------|------|------|---|
| Czas korekty [min]** | 40 | 25 | 15 | 10 | 7 | 5 | ** czas po którym następuje twardnienie żywicy |
| Czas wiązania [min]*** | 210 | 100 | 70 | 50 | 35 | 30 | *** czas pełnego utwardzania żywicy |